

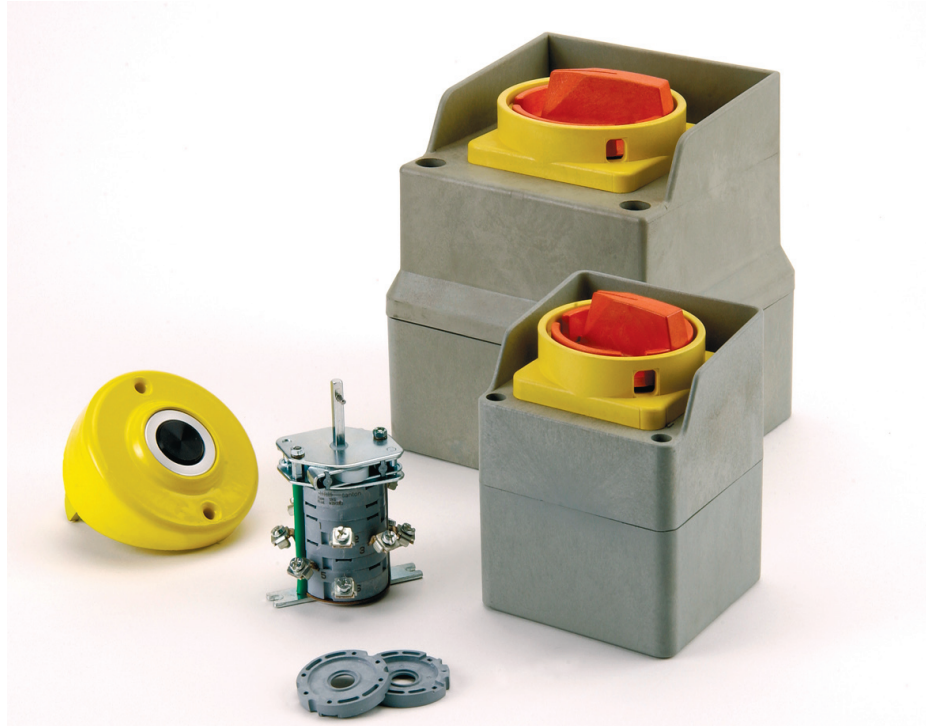
## Vormgevers in kunststof

### Uw ideeën worden in kunststof

gerealiseerd door het enthousiaste en vakbekwame team mensen van Bato Plastics. Door jarenlange ervaring en een hoog opleidingsniveau worden uw ideeën razend-snel omgezet in een tastbaar resultaat. Wij leveren dan ook het volledige traject van idee tot eindproduct, vanuit onze ervaring en ons uitgebreide netwerk.

### Productontwikkeling is bij Bato

**altijd maatwerk** om elke klant optimaal van dienst te kunnen zijn. Het optimum vinden tussen design, functionaliteit en maakbaarheid is de uitdaging die ons team graag aangaat. Een tastbaar prototype via een Rapid Prototyping techniek behoort tot de uitgebreide mogelijkheden van de engineeringfase. Het uiteindelijke product wordt gevormd



in de matrijs, een onmisbaar gereedschap. Het traject van ontwerp tot en met de levering van de matrijs begeleiden of verzorgen wij volledig. Afhankelijk van de toepassing van het uiteindelijke product passen we de techniek van de matrijs aan tussen low-budget en high-tech.

Wij garanderen hierbij een productiegereedschap met een gegarandeerd aantal producten.

### Met een high tech machinepark van dertig spuitgietmachines

realiseren wij een bovengemiddeld productieresultaat. Producten van 1 tot 3.500 gram worden volledig geautomatiseerd vervaardigd. Verregaande automatisering garandeert een hoog kwaliteitsniveau met een lage kostprijs. De medewerkers van Bato beheersen de modernste technieken door continue trainingsprogramma's. Doorloop- en levertijden worden nauwgezet bewaakt met behulp van de nieuwste ERP-software.

**Service op het hoogste niveau** door flexibele assemblagemogelijkheden. Wij verpakken uw producten, van bulk- tot consumentenverpakking. Minimaal beschikbare voorraden bepalen wij samen met de klant.

### Bedrijfsmissie:

Het (mede)ontwikkelen, produceren en toeleveren van technische kunststof spuitgietproducten.

### Kernpunten:

- Flexibiliteit;
- Hoge automatiseringsgraad;
- No-nonsense mentaliteit en kostenpolitiek;
- Dertig machines van 50 tot 750 ton sluitkracht;
- Verwerking van nagenoeg alle kunststoffen en 2K productie;
- Focus op het primaire proces;
- Wereldwijde toelevering.